



CITOFONÍA INALÁMBRICA WI-FI



Sistema basado en tecnología WIFI, por lo cual no es necesario el cableado tradicional y tiene un alcance a la vista de aproximadamente 200-300 metros expandible a 2 Kilómetros (Instalando repetidores).

Componentes:





Zona del Vigilante

Sistema de comunicaciones WIFI; emisor y receptor de la caseta o sección de vigilancia con antena WIFI incorporada

Consola de control de casas o apartamentos

Teléfono del sitio de vigilancia con identificador de llamada.

Zona del usuario (Casa o Apartamento)

Sistema de comunicaciones WIFI emisor y receptor de la casa o apartamento con antena WIFI Incorporada

Teléfono de la casa o apartamento.

Beneficios:

Reducción de costos al no ser necesario el sistema de ductos y cableado del sistema tradicional

Reducción de costos a largo plazo, evita reparaciones en cada invierno

Mejor calidad de sonido por ser tecnología de punta

Reducción en el número de daños debido a la tecnología sin cables

Se puede implementar por etapas en conjuntos de casas grandes, el constructor ordena

instalar de acuerdo a sus ventas hasta completar todo el conjunto

Facilidad de instalación

Entrenamiento fácil en el uso de la solución por parte de los instaladores a los vigilantes (¡Tan fácil como utilizar un teléfono!)

Reparaciones sencillas en caso de daño, solo es quitar y cambiar por un nuevo módulo que se envía pre-configurado

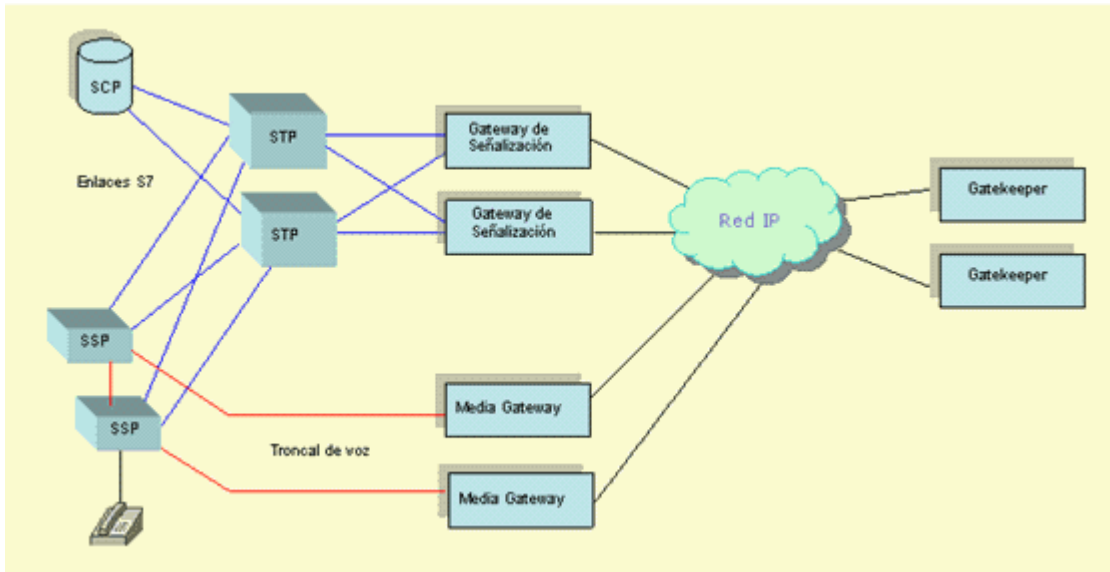
No se requiere obra civil

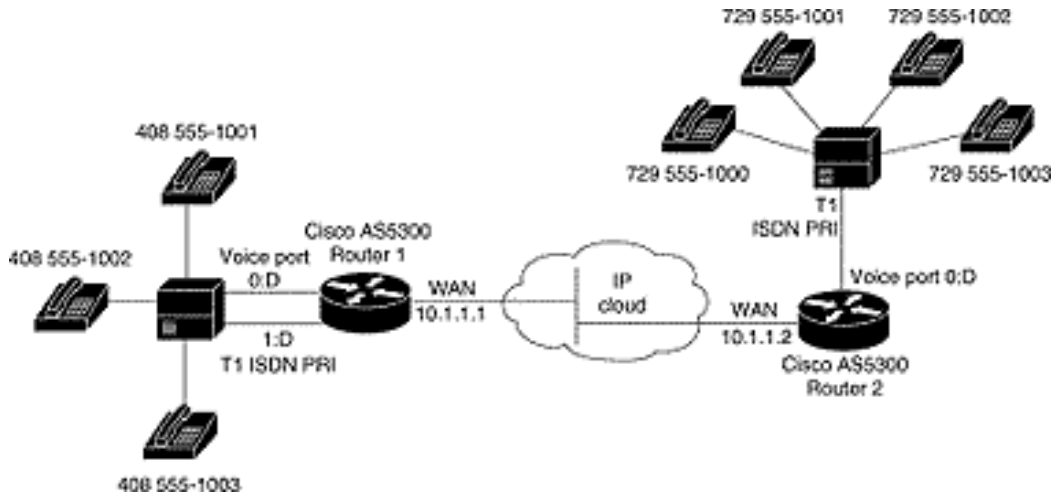
No depende de la línea telefónica

No es necesaria conexión a Internet

Comunicaciones privadas (Funciona como una central telefónica pero inalámbrica)

Comunicación entre usuarios sin limitaciones de tiempo Usuarios simultáneos sin bloqueos del sistema.







CITOTELEFONIA

El servicio de citofonía virtual permite interconectar el teléfono de la portería con los distintos teléfonos de las unidades , por medio de la línea telefónica. La Citófono telefónica funciona sobre la red de telefonía pública normal (par de cobre) a través de la red privada virtual (RPV) configurando la línea de portería y sus extensiones a por medio de un árbol de numeración especial el cual permite intercomunicar la portería con los apartamentos y viceversa. El árbol de numeración convierte un número telefónico de 7 dígitos en un numero abreviado. Este número utiliza la nomenclatura o dirección de las unidades para conectar la portería con la unidad residencial.

BENEFICIOS

- Ø El servicio de Citofonia Virtual es muy económica comparado con la citofonia citofonia convencional.

- Ø El servicio soporta cualquier tecnología de las líneas telefónicas.
- Ø La intercomunicación genera multimedicion entre portería y las extensiones configuradas en la citofonia.

- Ø No pierden los mensajes de la portería.

- Ø El usuario podría contestar sus llamadas de portería desde su teléfono.
- Ø El usuario podría activar su Contestador Virtual (Servicio suplementario gratuito de todas las líneas telefónicas) para recibir llamadas de la portería en el caso de no encontrarse disponible.

- Ø No se requieren equipos adicionales para la prestación del servicio.
- Ø Línea de portería no genera cargos fijos ni costos de mantenimiento del servicio.



REQUISITOS

- Ø El servicio se instalara únicamente para proyectos con líneas.
- Ø El servicio de Citofonia Virtual se cobrará al constructor o solicitante del servicio ÚNICA VEZ.(Finalizando máximo en 2 cuotas).
- Ø Si eventualmente se requiere ampliación de la configuración del servicio por capacidad, se podrá hacer cambio de plan.
- Ø No tendrá cargos fijos mensuales ni cobros por mantenimiento.
- Ø LÍNEA DE PORTERÍA CON PLAN ILIMITADO PARA EVITAR COBROS POSTERIORES

La Citofonia tiene configurados los siguientes servicios suplementarios Gratuito para lograr activar el servicio en los conjuntos residenciales:

Ø Se activa con el servicio: conexión sin maraca inmediata que en ruta la llamada al árbol de numeración para iniciar la comunicación con el apartamento deseado.

Ø Llamada en espera.

Ø La programación de la línea de portería en la red privada permite restringir cualquier tipo de llamada entrante y saliente. La línea queda habilitada para comunicarse únicamente con las unidades residenciales y con números de emergencia.

Ø La línea de portería quedar bloqueada para recibir llamadas de números no configurados en el árbol de numeración por tal motivo no será posible recibir llamadas externas y de pago revertido.

Ø Cuando la línea de portería se encuentra ocupada, la Citofonia le permite al residente dejar en cola la llamada tiempo durante el cual el residente podrá escuchar un mensaje previamente gravado por el usuario autorizado, dando



diferente tipo de información como: asambleas, corte de servicios públicos, eventos, entre otras.

Ø La llamadas salientes de portería son temporizadas (se podrá programar la duración máxima del tiempo de la llamada)

LÍNEA DE APARTAMENTOS

Ø No genera tasación entre la unidad residencial y la portería.

Ø Las llamadas salientes a destinos diferentes al de portería, se tasan o facturan normalmente.

Ø La citofonia funciona sobre cualquier tecnología de la línea básica (AXE,EWS,FETEX) Se activa con el servicio: llamada en espera y marcación abreviada SIN COSTO.

Ø Aplica para línea controlada y futuras líneas prepago.

Ø La configuración de las llamadas entre portería y apartamentos (Viceversa) es especial.

Ø Las llamadas de la citofonia son temporizadas para permitir el uso moderado del servicio.

Ø La línea de portería tendrá configurado el árbol de numeración pero nunca generara impulsación o tasación por sus consumos.

TIPOS DE COMUNICACIÓN

Comunicación SIMPLEX.

Es un tipo de transmisión de datos que corre en un sentido de forma constante, es decir siempre se envían datos o se reciben datos pero nunca cambia de uno a otro.



Comunicación HALF DUPLEX

Es un tipo de comunicación que permite la recepción y el envío de datos simultáneamente, por medio de distintos canales, un ejemplo de esto, son las

redes de datos que utilizan UTP en donde hay un par específico de recepción y otro para específico de envío de datos.

